

La Musique  
une passerelle  
entre les peuples

3èmes rencontres

# Terre d'Harmonies

St. André des Eaux (22)

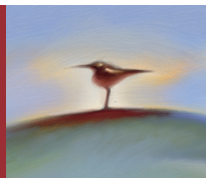
6 . 7 . 8  
a o û t  
2 0 1 0

I R A N  
A F R I Q U E  
I N D E  
S I B E R I E  
T U R Q U I E  
B R E T A G N E

S A N S  
A L C O O L

[www.terreharmonies.fr](http://www.terreharmonies.fr)





**BAYATI**

(Breizh - orientale)

**AODAN**

(Breizh - classico - rock)

**Z. KOPYRINA & I. ZHIRKOV**

(Musique traditionnelle lakoute)

**MAGHAM**

(Musique perse)

**OTHELLO RAVEZ**

(Fusion ethnique)

**DOMKO**

(Musique traditionnelle du Mali)

**TALMEST**

(Nouvelle musique traditionnelle)

**KOFTI KERVAN**

(Fusion du Moyen Orient)

**COUZIC NICOLAS**

(Fusion ethnique)

**KUTLA KHAN**

(Musique traditionnelle du Rajasthan)

**OUF**

(Fanfare orientale)

**UMBERTO GRATI**

(Digital painting improvisation)

**CIE OCUS**

(Théâtre de rue et créée publique)

**GUY THEVENON**

(Musique des premiers âges)

## V I L L A G E S

**ATELIERS**

Musique, danse, peinture, sculpture

**CREATION COLLECTIVE**

Participer, jouer, échanger...

**MARCHÉ**

Luthiers, artisans, producteurs Bio

**ENFANTS**

Jeux collectifs, balades, contes ...

**CHAMP DES RÊVES**

Soins alternatifs.

## T A R I F S

Sur Place: 40€/3j – 30€/2j – 20€/1j

Pré-vente: 35€/3j – 25€/2j – 15€/1j

Gratuit pour les moins de 15 ans.

Tous les Ateliers sont **GRATUITS!**

Pour le respect de la planète, recycle moi!

Je suis imprimé en encre végétal et en papier recyclé

## C O N T A C T S

Programmation complète et informations supplémentaires:  
[www.terreharmonies.fr](http://www.terreharmonies.fr)  
[contact@terreharmonies.fr](mailto:contact@terreharmonies.fr)

Restauration Biologique et  
Végétarienne

## LE CHEMIN

De Rennes: direction St Malo (N137),  
sortie Gévézé (D27), direction  
Bécherel/Evrans (D2).

De St Brieuc: direction Rennes (N12),  
sortie Caulnes (D766) direction Dinan,  
Sortie Tréfumel (D39), direction Evran.

Pensez au Covoiturage!